



¿Cómo configuro mi Buzón (POP) de Correo Electrónico en Outlook?

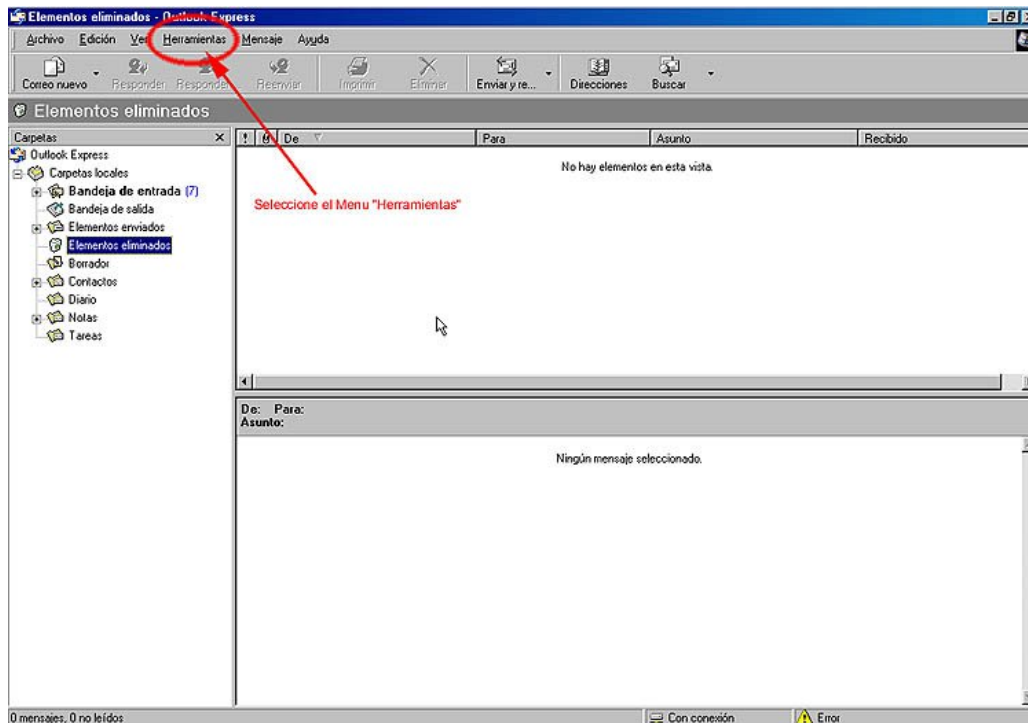
A. Si Usted es un usuario experimentado estos son los datos que necesita:

- Servidor de Correo Entrante: **mail.sudominio.com**
- Servidor de Correo Saliente: **mail.sudominio.com**
- Nombre de Cuenta: **usuario** (proporcionado por **su distribuidor** ó asignado por Ud. en su Panel)
- Contraseña: ej. **5g6kl49** (proporcionado por **su distribuidor** ó asignado por Ud. en su Panel)

B. Si es la primera vez que configura un buzón, siga los pasos que a continuación se ejemplifican (considere imprimir esta página para su mayor comodidad):

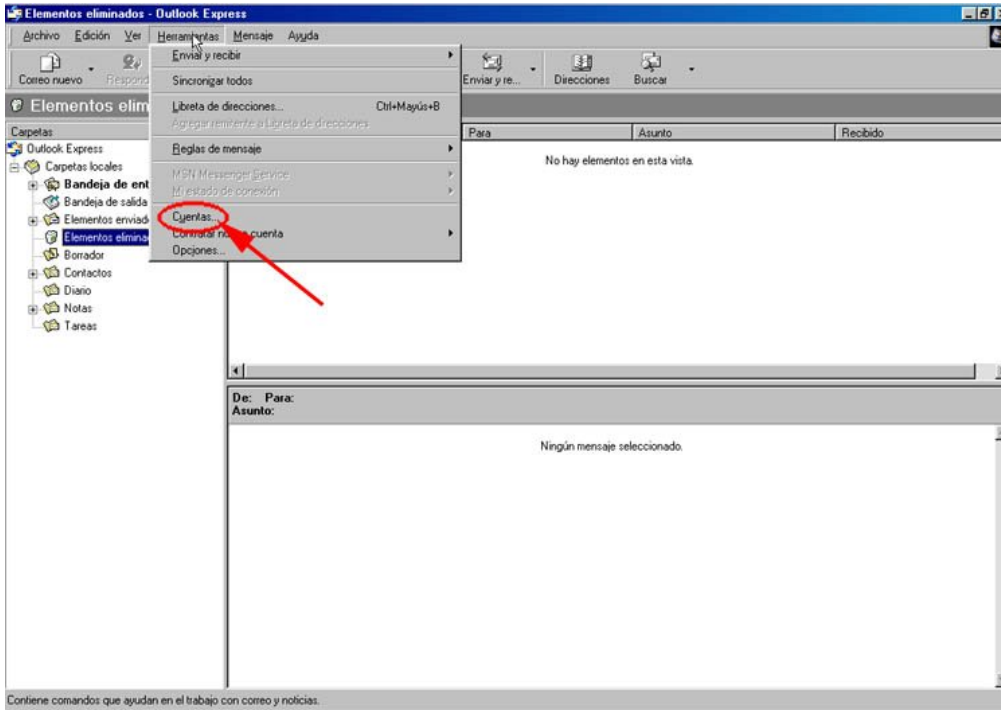
El ejemplo está considerando el programa OutlookExpress® de Microsoft® como predeterminado:

1. Inicie el Programa de Outlook Express y vaya al Menú "Herramientas":

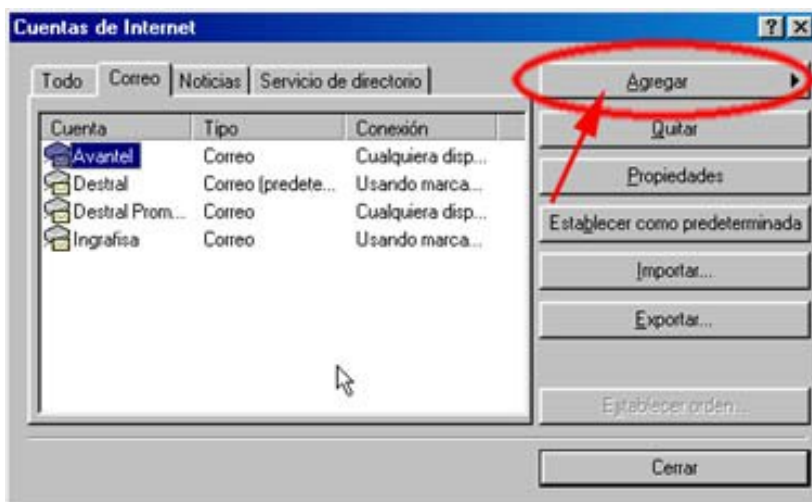




2. En el Menú Herramientas seleccione la opción "Cuentas"



3. Al seleccionar "Cuentas" obtendrá las opciones que se muestran abajo. Presione "Agregar" y en seguida "Correo..."





4. En el cuadro que continua, escriba su nombre o el de su empresa, tal y como quiera que los que reciban sus correos lo identifiquen. *Ejemplo: Jorge Lopez Reyes / Ricky / Pinturas Reyes, S.A. de C.V. / etc...*

Asistente para la conexión a Internet

Su nombre

Al enviar correo electrónico, su nombre aparecerá en el campo De del mensaje saliente. Escriba su nombre tal y como desea que aparezca.

Nombre para mostrar:

Por ejemplo: Jorge López

< Atrás Siguiete > Cancelar

5. A continuación escriba su correo electrónico completo, es decir usuario y dominio.

Asistente para la conexión a Internet

Dirección de correo electrónico de Internet

La dirección de correo electrónico es la dirección que otras personas utilizarán para enviarle mensajes.

Ya dispongo de una dirección de correo electrónico y desearía utilizarla.

Dirección de correo electrónico:

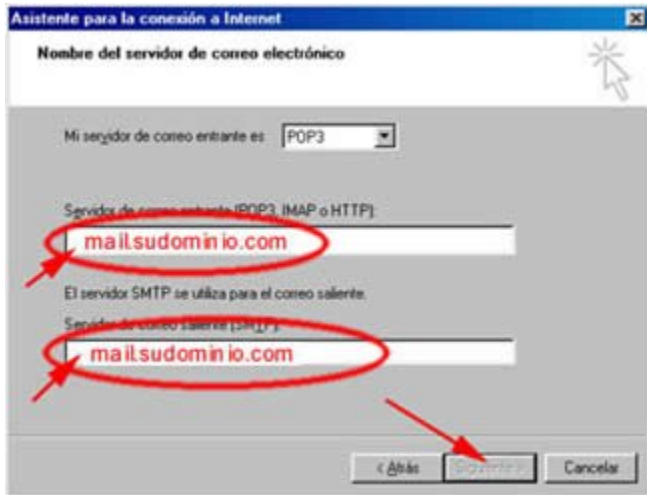
Por ejemplo: aguiet@microsoft.com

Deseo contratar una nueva cuenta con:

< Atrás Siguiete > Cancelar



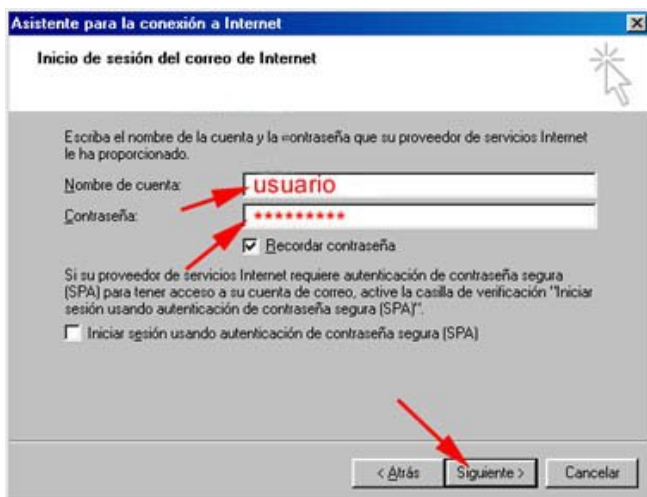
6. Escriba los servidores de correo en donde se especifica (**subdominio.com equivale al nombre real del dominio del cual usted es propietario**). Para el servidor de correo entrante y saliente **AMBOS** son iguales anteponga la palabra **mail** seguida de un punto y despues el nombre de su dominio.



7. Introduzca el nombre de cuenta, (proporcionado por su distribuidor ó asignado por Ud. en su Panel). El nombre de usuario es el que se antepone a la @ en su correo. Ejemplo de un nombre de cuenta para el correo garciag@subdominio.com:

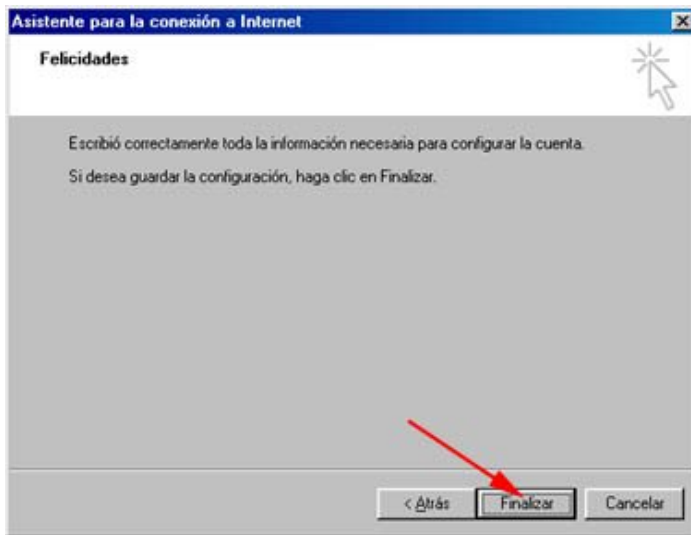
Nombre de Cuenta (username): garciag

Contraseña (password): 5g6kl492 (proporcionado por su distribuidor ó asignado por Ud. en su Panel)





8. Finalice la sesión de configuración. Una vez que termine presione el boton "Enviar y Recibir Todo", mismo que tendrá que presionar cada vez que requiera checar su correo o enviarlo. **Usted necesitará checar su E-mail (presionando "enviar y recibir") antes de enviar el correo saliente. Esto es para evitar que personas ajenas a nosotros y a su organizacion utilicen nuestros servidores de correo para enviar Spam (E-mail no solicitado). Checando su E-mail y después enviando cualquier E-mail saliente en un plazo de 30 minutos, usted nunca encontrará problemas al enviar correo saliente a traves de su servidor. Si usted excede el plazo de 30 minutos, lo unico que tiene que hacer es volver a checar su correo nuevamente (algunos programas de correo hacen esto por usted automaticamente) a efecto de que el servidor confirme su password (contraseña).**



9. Para incrementar el nivel de seguridad a partir de Marzo de 2006 es necesario adicionalmente activar la siguiente opcion en el Outlook Express siguiendo la misma ruta que se siguió en el punto 1 de este manual, pero en el boton de **propiedades**: HERRAMIENTAS=>CUENTAS=>PROPIEDADES
Ir a la Pestaña "**Servidores**" y activar la casilla del fina donde dice "**Mi servidor requiere autentificacion**" luego dar click en el boton de al lado que dice "**Configuracion**" y seleccionar la casilla "**Usar misma configuracion que el servidor de correo entrante**"
Como se muestra en las siguientes imagenes:



Propiedades de MAEA [?] [X]

General | **Servidores** | Conexión | Seguridad | Opciones avanzadas

Información del servidor

Mi servidor de correo entrante es:

Correo entrante (POP3):

Correo saliente (SMTP):

Servidor de correo entrante

Nombre de cuenta:

Contraseña:

Recordar contraseña

Iniciar sesión usando autenticación de contraseña segura

Servidor de correo saliente

Mi servidor requiere autenticación

Aceptar Cancelar Aplicar

Servidor de correo saliente [?] [X]

Información de inicio de sesión

Usar misma configuración que el servidor de correo entrante

Iniciar sesión usando

Nombre de cuenta:

Contraseña:

Recordar contraseña

Iniciar sesión usando autenticación de contraseña segura

Aceptar Cancelar